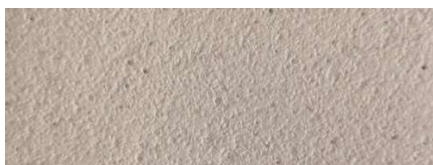


ТЕХНИЧЕСКА ХАРАКТЕРИСТИКА

М-СКАЛНА МИКРОСМОЛА

Боя с ефект м-скална микросмола

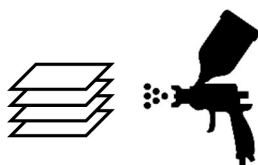


81045C М-Камък RMSB5S



81046C М-Камък RMSN2S

вид	Акрилно-полиуретанова двукомпонентна боя на основата на разтворител
употреба	Акcesoари · Мебели · Други с визия на визия и текстура на скална микросмола
нанасяне	Пистолет · Помпа с въздушно асистиране
слоеве/ръце	4



Цикъл на нанасяне

1. Праймер
2. М-камък
3. SV174 база
4. Защитно покритие TM069

каталожен цвят	база	цвят	покривност
81045C М-Камък RMSB5S	М-Камък	RMSB5S	2 кв.м/кг с втвърдител
81046C М-Камък RMSN2S	М-Камък	RMSN2S	2 кв.м/кг с втвърдител

ТЕХНОЛОГИЯ

1. Подгответе повърхността, както е необходимо.
2. Нанесете праймер ALLGRIP /или друг, подходящ за повърхността. Вижте възможните праймери в края на документа./
 - Добавете SIN40 – 10% в тегловно съотношение.
 - Добавете DP039-B – 40% в тегловно съотношение.
 - Оставете да изсъхне за 2 – 24 часа при 25°C.
3. Нанесете Ефекта М-Камък
 - Добавете SIN35 – 25% в тегловно съотношение.
 - Разреждител не се изисква.
 - Нанесете 0.5 – 0.8 кг/кв.м , 2 – 3 кв. м/л с SIN35.



- След около 12 часа шлайфайте повърхността с два абразива - първо с едрина 180 – 240, после – с 500. Ако искате по-гладка повърхност, завършете с 800 – 1000. Последните две шлайфания трябва да са бързи и леки.
- 4. Нанесете SV174
 - добавете SIN35 - 10% в тегловно съотношение.
 - Разредител не се изисква.
 - Нанесете един кръстосан слой - 4 - 5 кв. м/л.
 - Оставете да изсъхне за 1 - 2 часа.
- 5. Нанесете защитното покритие TM 069 мат
 - Добавете SIN35 – 30% в тегловно съотношение.
 - Ако е необходимо добавете DP039-B – 0 – 30% в тегловно съотношение.

съвети за най-добър резултат

- ✓ Използвайте дюза 2.5 – 3.0 мм.
- ✓ Това е креативен процес, който дава възможност за постигане на различна визия чрез повече, по-малко или без шлайфане и чрез избор на едрината на абразива.
- ✓ Нагласете налягането и разстоянието на пръскане, така че да не се получат „вълни“ по повърхността.
- ✓ За небоядисани повърхности, които не са гладки препоръчваме шлайфане до гладкост.
- ✓ Използването на SV174 е необходимо за запечатване и водоустойчивост на повърхността. Ако се появят малки кратери по повърхността, това е нормално, нанесете още един или няколко слоя.

ВНИМАНИЕ: Направете тест преди да започнете производство, тъй като визията на ефекта може да варира в зависимост от начина на нанасяне и шлайфане. Окончателната визия се наблюдава след нанасяне на защитното покритие.

съхнене

изпарение	10 – 15 мин. при 25°C
на прах	20 – 30 мин. при 25°C
на пипане	1 – 2 часа при 25°C
в сушилня	30 - 40 мин. при 60 – 80 °C

възможни праймери

продукт	покривност	втвърдител	разредител	цвят
SV366AF02 Епоксиден Антикорозивен праймер	5 кв.м/кг	20% EP720	40 – 50% DN500	Бял
SV033AE01 Епоксиден Винилов праймер	5 кв.м/кг	15% EP720	40 – 50% DN500	Бял
DSA 80 база Акрилен праймер	5 - 6 кв.м/кг	10% SIN40	40 – 60% DP039-B	Прозрачен
ALLGRIP PRIMER Акрилен праймер	5 кв.м/кг	10% SIN40	40 - 50% DP039-B	Бял

възможни защитни покрития

продукт	покривност	втвърдител	разредител	цвят
SV056AG02 Прозрачен акрилен за екстериор, високоустойчиво покритие с тефлонови адитиви	6 - 8 кв.м/кг	30% SIN40	40% DP039-B	Прозрачен Гланц 10
TM069 Прозрачен акрилен за екстериор, покритие с тефлонови адитиви – тънкослоен	6 - 8 кв.м/кг	30% SIN35	0 – 20% DP039-B	Прозрачен Гланц 10
SV142AD02 Прозрачен акрилен за екстериор, много бустър, непожълтяващ	6 - 8 кв.м/кг	30% SIN40	40% DP039-B	Прозрачен Гланц 5
SV377AC05 Прозрачен акрилен за интериор или екстериор	6 - 8 кв.м/кг	50% SIN40	40% DP039-B	Прозрачен Гланц 90

Този ефект е тестван със защитно покритие TM069 мат. Възможно е да се нанесе матово или гланцово защитно покритие на основата на разтворител върху SV174. Направете тест за адхезия. Върху TM069 не може да се нанесе друго покритие.